

Villa Pettersson

Henry Mortensen, Byggamitthem.se

Ön 5:60 | Bergsboda 204 | Umeå

Allmän beskrivning: Villa Pettersson är ett lågenergihus med bruttoarea runt 150 m². Huset är delvis uppfört i två plan och med en terrass på den låga delen mot sydväst. Byggnaden har liggande träfasspont och spröjsade fönster. Yttertaket är belagt med torv med takrännor av trä. Entrén är placerad i väster och från öster kommer man in till tvättstugan. Grundplatta är i betong och stomme är uppförd, som så kallad dubbel regelstomme, i trä. Vindtätning på utsidan av huset bildar en termos med ångbromsen, på insidan, vilket gör huset mycket säkrat mot fuktlagring.

Värmesystem: Energiåtgången för uppvärmningen kan variera från 1,6 – 4,0 kw och luften återvinns av ventilationsanläggningen. Den tar in luften från köket och badrummet och tillför återvunnen värme till sovrum och vardagsrum. Vattenburen värme i badrumsgolvet monterar med en effekt av 700 watt och eftervärmningen i ventilationen har en effekt av 900 watt. Eventuellt monteras en braskamin eller en luftvärmepump.

Ventilationssystem: Till- och frånluft med eftervärme.

Typ av isolering: Cellplast i grunden och mineralull i väggar och tak.

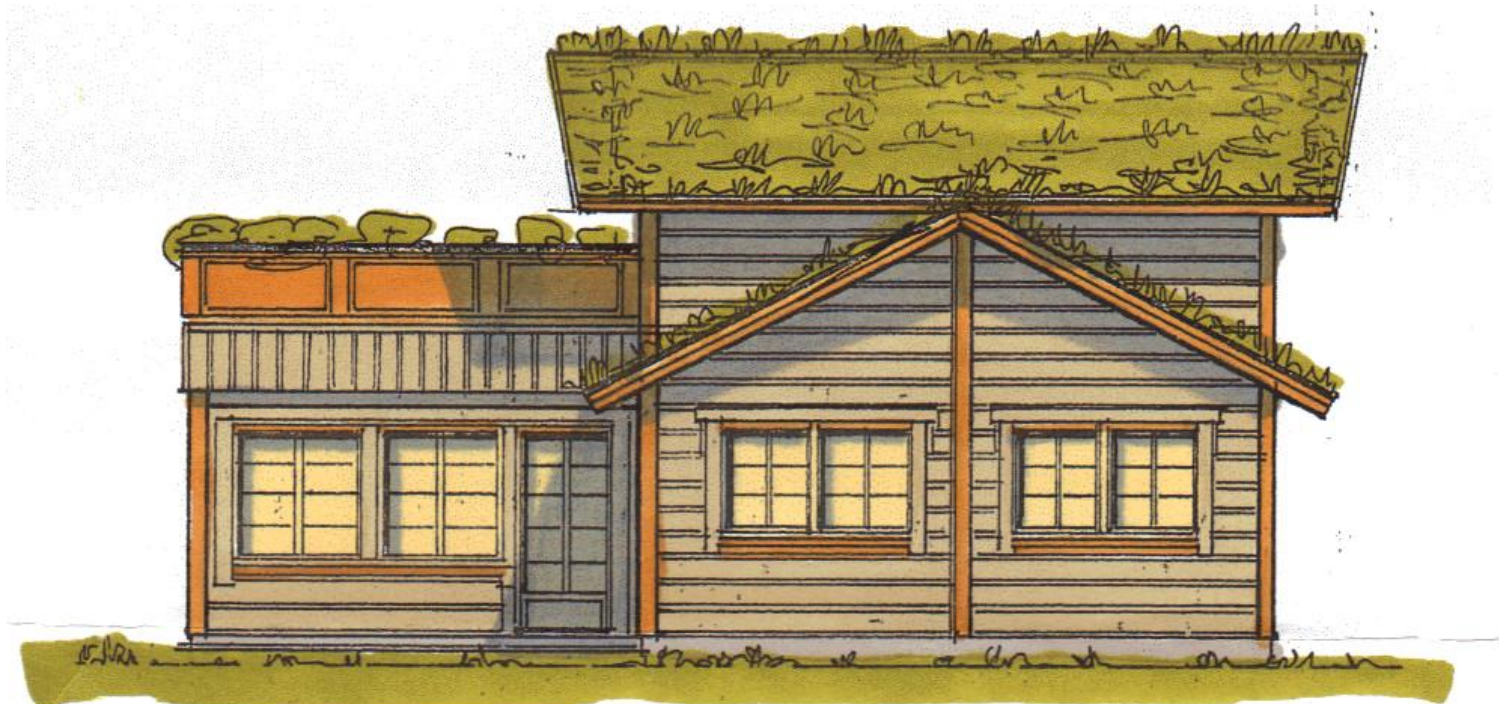
Isoleringstjocklek: Grund 300 mm, väggar 300 mm och taket 500 mm.

U-värde för fönster och dörrar: Fönsterna har 0,7 och ytterdörrarna 1,2 i u-värde.

Antal personer: Två vuxna och två barn.

Energiförbrukning: 50 kilowattimmar per kvadratmeter och år.

Produktionskostnad: 1 800 000 kr.



Ingår i CERBOF-projektet "Energieffektivt byggande i kallt klimat"